

0 250 500 1000 Metri



LEGENDA

Contorni comunali

FENOMENI DI DISSESTO ATTIVI
Processi di differente tipologia (puntuali, lineari ed areali) e di differente genesi (trasporto di massa, instabilità dei versanti, crolli rocciosi) in cui si riscontrano periodicamente dinamismi. Si rappresentano anche le aree interessate da fenomeni di esondazione torrentizia

- Punto identificativo fenomeno franoso non cartografabile
- Linea identificativa fenomeno di esondazione attivo
- Aree soggette a fenomeni franosi
- Conoide
- Aree di esondazione torrentizia

FENOMENI DI DISSESTO QUIESCENTI
Processi di differente tipologia (puntuali, lineari ed areali) e di differente genesi (trasporto di massa, instabilità dei versanti, crolli rocciosi) caratterizzati da eventi saltuari, ma potenzialmente stabilizzabili

- Punto identificativo fenomeno franoso
- Linea identificativa fenomeno di esondazione quiescente
- Aree soggette a fenomeni franosi
- Conoide

FENOMENI DI DISSESTO RELITTI
Processi areali di differente genesi (trasporto di massa, instabilità dei versanti, crolli rocciosi) consolidati e non più influenzate dalle cause originarie o protetti mediante misure di stabilizzazione

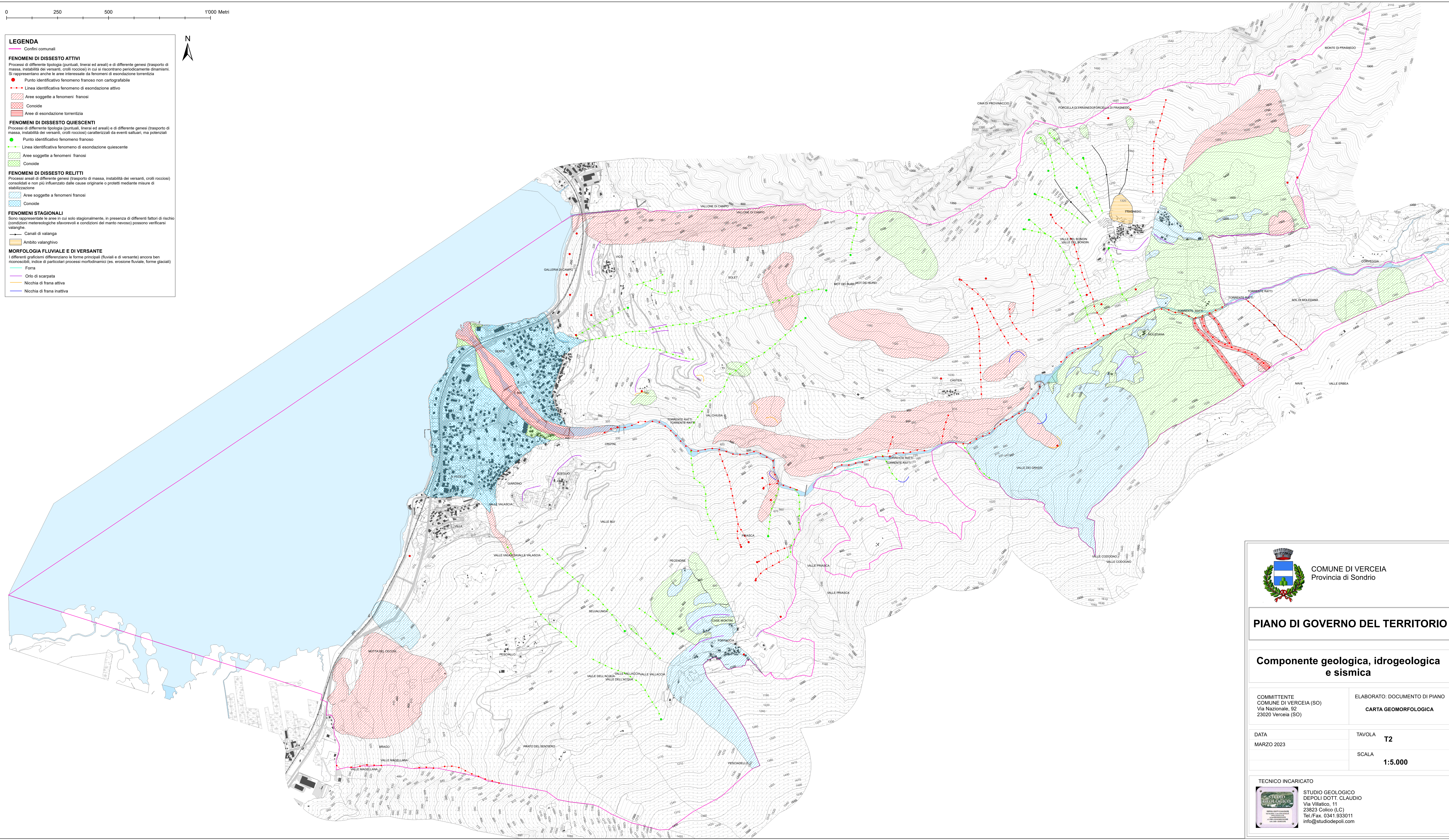
- Aree soggette a fenomeni franosi
- Conoide

FENOMENI STAGIONALI
Sono rappresentate le aree in cui solo stagionalmente, in presenza di differenti fattori di rischio (condizioni meteorologiche sfavorevoli e condizioni del manto nevoso) possono verificarsi valanghe:

- Canali di valanga
- Ambito valanghivo

MORFOLOGIA FLUVIALE E DI VERSANTE
I differenti grafici differenziano le forme principali (fluviali e di versante) ancora ben riconoscibili, indice di particolari processi morfodinamici (es. erosione fluviale, forme glaciali)

- Forra
- Orlo di scarpata
- Nicchia di frana attiva
- Nicchia di frana inattiva



COMUNE DI VERCEIA
Provincia di Sondrio

PIANO DI GOVERNO DEL TERRITORIO

Componente geologica, idrogeologica e sismica

COMMITTENTE COMUNE DI VERCEIA (SO) Via Nazionale, 92 23020 Verceia (SO)	ELABORATO: DOCUMENTO DI PIANO CARTA GEOMORFOLOGICA
DATA MARZO 2023	TAVOLA T2
	SCALA 1:5.000

TECNICO INCARICATO

STUDIO GEOLOGICO
DEPOLI DOTT. CLAUDIO
Via Villatico, 11
23823 Colico (LC)
Tel./Fax 0341.933011
info@studiodepoli.com